

# ZIKESTEMPEZ

Recyclown

## FICHE TECHNIQUE

2025





présente

**ZIKO TEMPO**  
Recyclown

► **CONTACTS**

- Régie (Technique) : **Yann MARTIN - 07 83 28 24 29 / [technique@amuzik.fr](mailto:technique@amuzik.fr)**
- Production / Diffusion : **Emmanuelle COR - 06 11 98 35 35 / [production@amuzik.fr](mailto:production@amuzik.fr)**

- **GENRE** : Duo de Théâtre Musical « Tout / Jeune Public »
- **PUBLIC** : Spectacle Familial (à partir de 3 ans)
- **DURÉE** : 50 mn
- **TEXTE ORIGINAL** : DJiB
- **INTERPRÉTATION & MISE EN SCÈNE** : Damien ROLDE & DJiB

► **EFFECTIFS**

- 2 Artistes sur plateau
- 1 Régisseur « Son & Lumières » (*si non fourni par l'Organisateur*)  
Dans certains cas, 1 Chargé de Production/Diffusion

- **TECHNIQUE** - Structure légère
  - Régie autonome possible*Si l'Organisateur propose un Régisseur son/lumière : Nous Consulter*

► **ESPACE SCÉNIQUE**

- **Ouverture** : 4 m (5 m top !)
- **Profondeur** : 5 m (6 m top !)
- **Hauteur** : 2 m (2,50 m top !)
- **Surface** : Plane et « roulante » (si besoin, rouleau « Linoléum » fourni par la Cie)
- **En Salle** : Noir ou obscurité suffisante
- **En Plein air** : Toute l'année ! A l'ombre l'été / Protégé du vent si possible

**Structure métallique** (OPTIONNELLE - SI AUCUNE INSTALLATION / « En Autonomie »)

- Longueur : 3 m
- Profondeur : 2 m
- Hauteur : 2 m

► **SONORISATION**

« En autonomie » : La Cie dispose de 2 micro-casques + 1 micro-Cravate + 2 enceintes (1000W x 2) + Console  
*Si Sonorisation fournie par l'Organisateur en salle équipée : Nous consulter*

▶ **LUMIÈRES** (Plan de feux ci-après)

La Cie AMUZIK peut fournir un dispositif « Lumières » (nous consulter)

▶ **ÉLECTRICITÉ** : 1 prise de 220V / 32A (avec connexion à la prise terre)

▶ **JAUGE** ▶ **Conditions optimales** : 50 - 500 personnes  
▶ **Positionnement Public optimal** : 180°

▶ **(DÉ)MONTAGE**

**Temps de montage**

- ▶ En salle équipée : 40'
- ▶ En autonomie : 50'

⇒ Arrivée de l'équipe AMUZIK : 3h avant le spectacle

⇒ Le montage doit être terminé au moins 30' avant le début du spectacle

**Temps de démontage**

- ▶ En salle équipée : 30'
- ▶ En autonomie : 40'

▶ **ACCÈS**

- ▶ Besoin de garer le véhicule à moins de 10 mètres du lieu de représentation
- ▶ Le fourgon aura une place de stationnement réservée dès l'arrivée (3h avant le spectacle au plus tard)
- ▶ Prévoir l'espace nécessaire pour l'accès et la manœuvre du fourgon

▶ **LOGES** (si le lieu en dispose)

- ▶ Pour 2/3 personnes - Chauffées en hiver
- ▶ Équipées d'une table, chaises, portant pour costumes, miroir, éclairages
- ▶ Bouteilles d'eau, café ou thé + grignotages (salés ou sucrés)

▶ **VHR (Véhicule / Hôtellerie / Restauration)**

- ▶ Véhicule : RENAULT Master / Immatriculation : EF-891-AX
- ▶ Hôtellerie en tournée : A partir de 2 représentations, prévoir un hôtel pour 3 personnes
- ▶ 3 repas (2 classiques / 1 végétarien) à la charge de l'Organisateur

**CONTACT Régie / Technique**

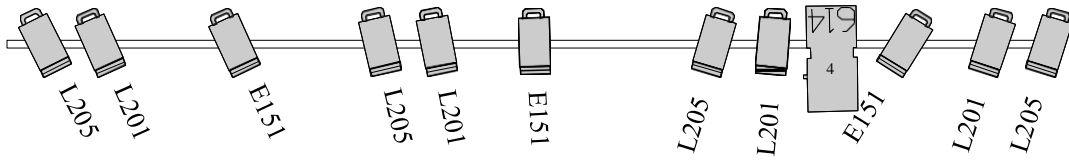
**Yann MARTIN**

**07 83 28 24 29**

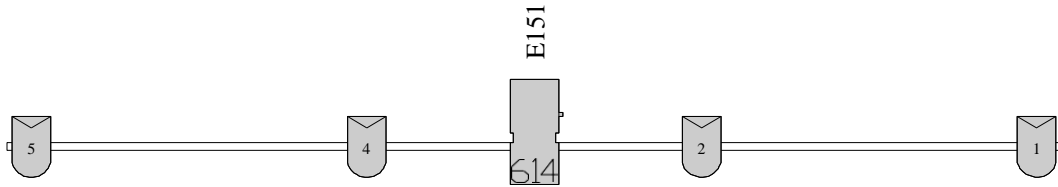
**[technique@amuzik.fr](mailto:technique@amuzik.fr)**

**La signature du Contrat vaut pour acceptation de cette Fiche Technique**

## CONTRES

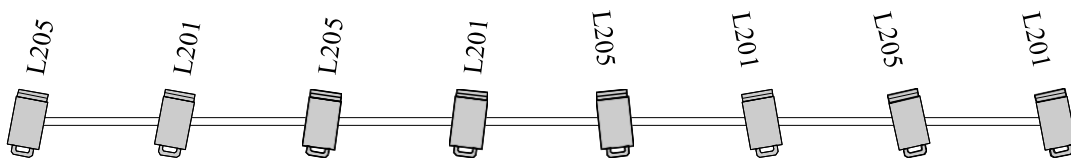


## DOUCHES



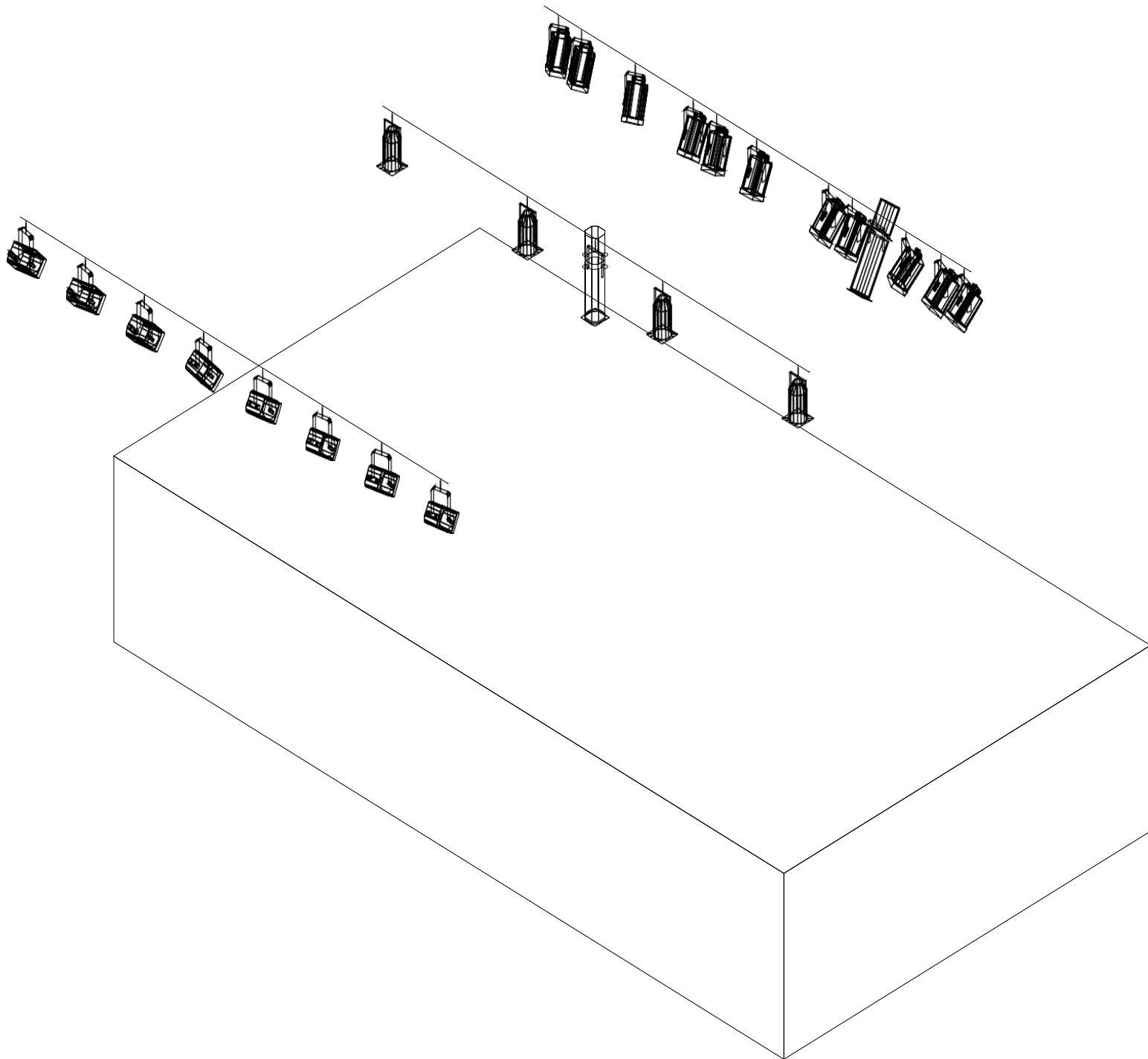
**ZIKOSTEMPS**  
Recyclown

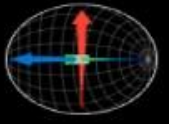
## FACE



### Legend

Symbol	Name	Count
	614SX	2
	Lutin 306 LF	19
	PAR 64	4





Amuzik

ZIKOTEMPO

