

# ZIKOSTEMPEZ

Recyclown

## FICHE TECHNIQUE

2023



Cie. **AMUZIK**



présente



## ► CONTACTS

- Régie (Technique) : **Yann MARTIN** - 07 83 28 24 29 / [technique@amuzik.fr](mailto:technique@amuzik.fr)
- Production / Diffusion : **Amélie MOLINIER** - 06 45 78 99 98 / [production@amuzik.fr](mailto:production@amuzik.fr)

- **GENRE** : Duo de Théâtre Musical « Tout / Jeune Public »
- **PUBLIC** : Spectacle Familial (à partir de 5 ans)
- **DURÉE** : 50 mn
- **TEXTE ORIGINAL** : DJiB
- **INTERPRÉTATION & MISE EN SCÈNE** : Damien ROLDE & DJiB

## ► EFFECTIFS

- 2 Artistes sur plateau
- 1 Régisseur « Lumière » (*si non fourni par l'Organisateur*)  
Dans certains cas, 1 Chargé de Production/Diffusion

- **TECHNIQUE** - Structure légère
  - Régie autonome possible*Si l'Organisateur propose un Régisseur son/lumière : Nous Consulter*

## ► ESPACE SCÉNIQUE

- **Ouverture** : 4 m (5 m top !)
- **Profondeur** : 5 m (6 m top !)
- **Hauteur** : 2 m (2,50 m top !)
- **Surface** : Plane et roulante (si besoin, rouleau « Linoléum » fourni par la Cie)
- **En Salle** : Noir ou obscurité suffisante
- **En Plein air** : A l'ombre l'été / Protégé du vent si possible

**Structure métallique** (comprise dans l'espace scénique « En Autonomie »)

- Longueur : 3 m
- Profondeur : 2 m
- Hauteur : 2 m

- **SONORISATION** (Extraits musicaux + Guitare)  
« En autonomie » : La Cie dispose de 2 micro-casques + 2 enceintes (x 1000W) + Console  
*Si fournie par l'Organisateur en salle équipée : Nous consulter*

▶ **LUMIÈRES** (Plan de feux ci-après)

« Lieux non-dédiés » : Possible de fournir les lumières (coût supp.)

▶ **ÉLECTRICITÉ** : 1 prise de 220V / 32A de nuit (avec connexion à la prise terre)

▶ **JAUGE**

- ▶ **Conditions optimales** : 50 - 500 personnes
- ▶ **Positionnement Public optimal** : 180°

▶ **(DÉ)MONTAGE**

**Temps de montage**

- ▶ En salle équipée : 40'
- ▶ En autonomie : 50'

⇒ Le montage doit être terminé au moins 30' avant le début du spectacle

**Temps de démontage**

- ▶ En salle équipée : 30'
- ▶ En autonomie : 40'

▶ **ACCÈS**

- ▶ Besoin de garer le véhicule à moins de 10 mètres du lieu de représentation
- ▶ Le fourgon aura une place de stationnement réservée dès l'arrivée (3h avant le spectacle au plus tard)
- ▶ Prévoir l'espace nécessaire pour l'accès et la manœuvre du fourgon

▶ **LOGES**

- ▶ Pour 2/3 personnes - Chauffées en hiver
- ▶ Équipées d'une table, chaises, portant pour costumes, miroir, éclairages
- ▶ Bouteilles d'eau, café ou thé + grignotages (salés ou sucrés)

▶ **VHR (Véhicule / Hôtellerie / Restauration)**

- ▶ Véhicule : RENAULT Master / Immatriculation : EF-891-AX
- ▶ En tournée : A partir de 2 représentations, prévoir un hôtel pour 3 personnes => 3 repas (2 classiques / 1 végétarien) à la charge de l'Organisateur
- ▶ En cas de représentation programmée à 20h, à plus de 100 km d'Aix-en-Provence, prévoir un hébergement d'1 nuit et restauration de 2/3 personnes restant sur place

**CONTACT Régie / Technique**

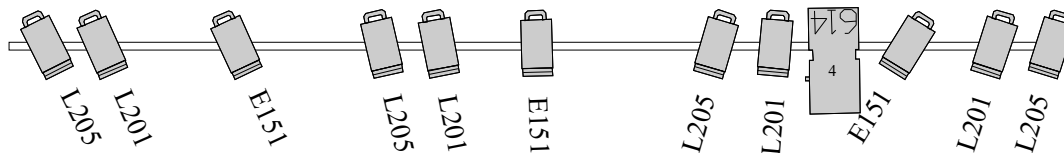
**Yann MARTIN**

**07 83 28 24 29**

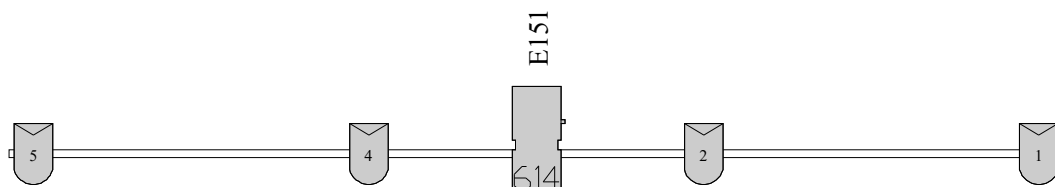
**technique@amuzik.fr**

**La signature du Contrat vaut pour acceptation de cette Fiche Technique**

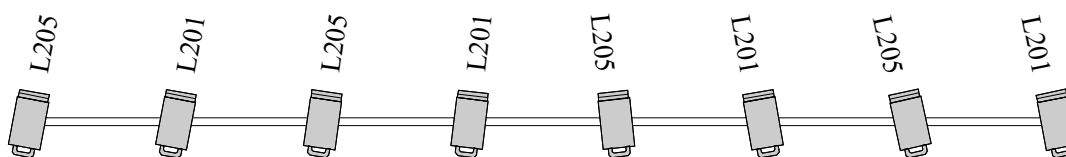
## CONTRES



## DOUCHES



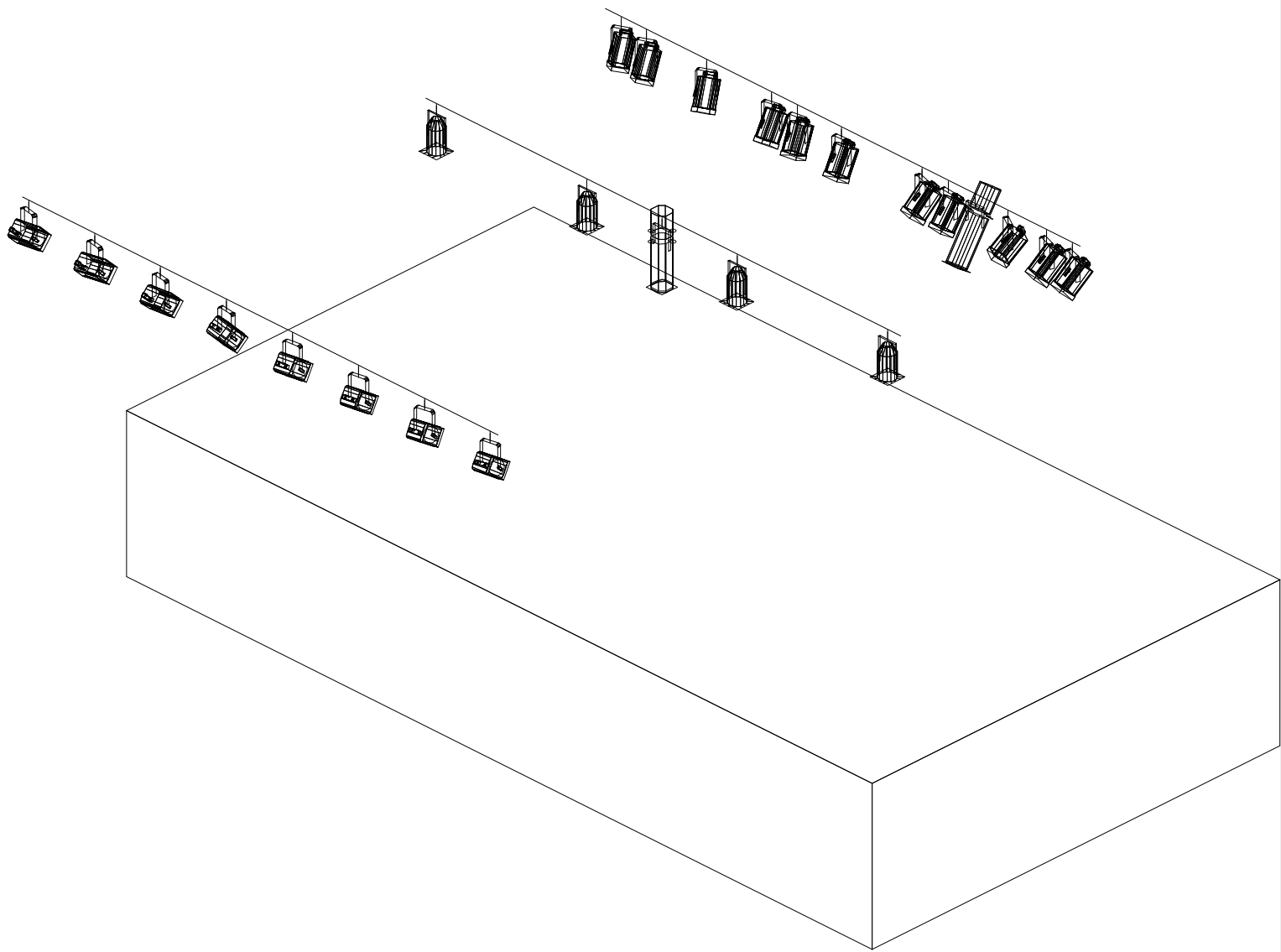
## FACE

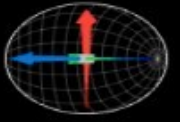


### Legend

Symbol	Name	Count
	614SX	2
	Lutin 306 LF	19
	PAR 64	4







**Amuzik**

**ZIKOTEMPO**  
Festivals

