

ZIKO TEMPO

Recyclown

FICHE TECHNIQUE

MAJ Mars 2022





présente



► CONTACTS

- Régie (Technique) : **Damien ROLDE 06 61 90 65 28** / contact@amuzik.fr
- Production / Diffusion : **Nina DURUP 06 50 05 01 27** / diffusion@amuzik.fr

► **GENRE** : Duo de Théâtre Musical « Tout / Jeune Public »

► **PUBLIC** : Spectacle Familial (à partir de 3 ans)

► **DURÉE** : 55 mn

► **AUTEUR & MISE EN SCÈNE** : DJiB

► **INTERPRÈTES** : Damien ROLDE & DJiB

► EFFECTIFS

- 2 Artistes sur plateau
- 1 Régisseur « Lumière » (si besoin et si non fourni par l'Organisateur)
- Dans certains cas, 1 Chargé de Production/Diffusion

► **TECHNIQUE** - Structure légère

- Régie autonome si besoin (sans frais supplémentaire)
- Si l'Organisateur souhaite mettre à disposition un Régisseur son/lumière, prévoir 1h de montage en plus

► ESPACE SCÉNIQUE

- **Ouverture** : 5 mètres (mini : 4 m)
- **Profondeur** : 6,20 mètres (mini : 5,20 m)
- **Hauteur sous perche** : 2,50 m (mini : 2m)
- **Salle** : Noir ou obscurité suffisante
- **Plein air et Sous chapiteau possible** : A étudier selon conditions
- **Surface** : Plane et roulante (Rouleau Linoléum fourni par la Cie)

► **STRUCTURE MÉTAL** (« en autonomie » uniquement / Compris dans l'Espace Scénique)

- Longueur : 3 m
- Profondeur : 2,20 m
- Hauteur : 2 m

► JAUGE

- **Conditions optimales** : 100 personnes (non amplifié) / 300 personnes (amplifié)
- **Positionnement Public optimal** : 180°

- ▶ **SONORISATION** (Extraits musicaux)
 - ▶ En autonomie : Transistor 60W avec télécommande / Prévoir sortie « micro-jack »
 - ▶ Matériel souhaité : Lecteur CD ou MP3
 - ▶ Amplification : A prévoir impérativement par l'Organisateur pour le « plein air »

- ▶ **ÉLECTRICITÉ** : 1 prise de 220V / 32A de nuit (avec connexion à la prise terre)

- ▶ **MONTAGE**
- ▶ **Temps de montage**
 - ▶ En salle équipée : 50'
 - ▶ En autonomie : 1h30'

- ▶ **Temps de démontage**
 - ▶ En salle équipée : 30'
 - ▶ En autonomie : 1h

⇒ Le montage doit être terminé au moins 1h avant le début du spectacle

- ▶ **ACCÈS**
 - ▶ Besoin de garer le véhicule à moins de 10 mètres du lieu de représentation
 - ▶ Le fourgon aura une place de stationnement réservée dès l'arrivée (3h avant le spectacle au plus tard)
 - ▶ Prévoir l'espace nécessaire pour l'accès et la manœuvre du fourgon

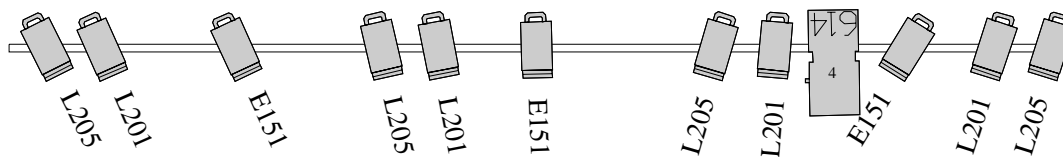
- ▶ **LOGES**
 - ▶ Pour 2 personnes / Chauffées en hiver
 - ▶ Équipées d'une table, chaises, portant pour costumes, miroir, éclairages
 - ▶ Bouteilles d'eau, café ou thé et grignotages (barres céréalières, fruits...)

- ▶ **VHR (Véhicule / Hôtellerie / Restauration)**
 - ▶ Véhicule : RENAULT Master / Immatriculation : EF-891-AX
 - ▶ En tournée : A partir de 2 représentations, prévoir un hôtel pour 2 (ou 3) personnes
 - ▶ Les repas sont à la charge de l'Organisateur, en sus des défraiements
 - ▶ En cas de représentation programmée à 20h, à plus de 100 km d'Aix-en-Provence, prévoir un hébergement d'1 nuit et restauration de 2 personnes restant sur place

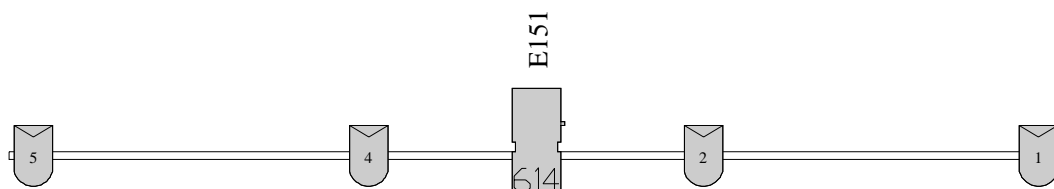
CONTACT Régie / Technique : Damien ROLDE 06 61 90 65 28 / contact@amuzik.fr

La signature du Contrat vaut pour acceptation de cette Fiche Technique

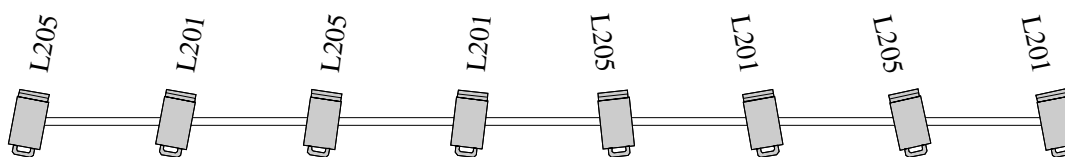
CONTRES



DOUCHES



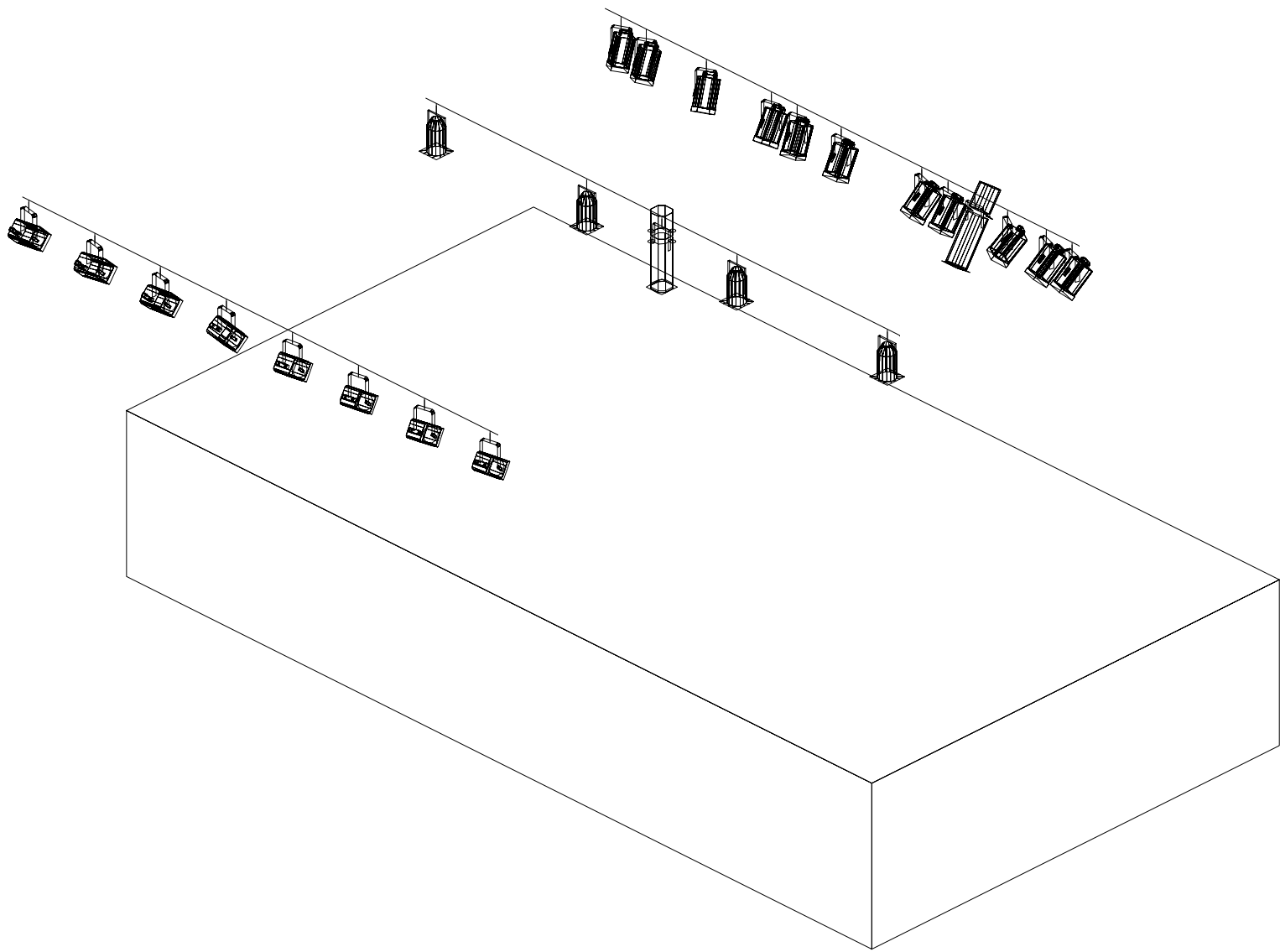
FACE



Legend

Symbol	Name	Count
	614SX	2
	Lutin 306 LF	19
	PAR 64	4







de Amuzik

ZIKOTEMPO
Residence

